

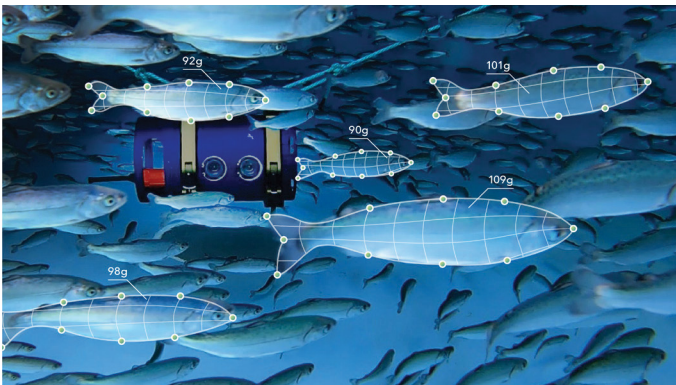
BIOMASSPRO

BiomassPro de Innovasea proporciona a los operadores de centros estimaciones actualizadas del tamaño y peso de sus poblaciones de peces. Esto ayuda a optimizar la producción, reducir los costos mediante mejores operaciones de alimentación y aumentar los ingresos mediante mejores proyecciones para las ventas.

La pieza central de la solución es la innovadora cámara de biomasa de Innovasea, la cual combina imágenes estereoscópicas con tecnología de inteligencia artificial dentro de una carcasa resistente. La cámara recopila y procesa datos y los entrega al software de BiomassPro basado en la nube. Los análisis avanzados que utilizan datos actuales e históricos se compilan en informes detallados que brindan a los operadores una descripción general precisa del rendimiento del crecimiento para permitir una toma de decisiones basada en datos.



| CÁMARA DE BIOMASA |



CASOS DE USOS

- Monitoree con precisión el crecimiento de los peces y la distribución del tamaño durante el engorde.
- Identifique períodos y variables clave para impulsar el crecimiento, mejorar el bienestar de los peces y mejorar la tasa de conversión alimenticia.
- Obtenga proyecciones precisas del peso y tamaño de los peces en el momento de la cosecha para ayudar a impulsar la planificación de recursos.
- Optimice la producción analizando las tendencias de crecimiento y los efectos históricos de la estacionalidad y las fluctuaciones del microclima.

BENEFICIOS

La operación y los informes autónomos brindan datos precisos sobre la biomasa.

El diseño resistente para entornos de mar abierto implica que los operadores pueden obtener mediciones de peces independientemente de las condiciones climáticas.

Estimar el tamaño y el peso de múltiples especies de peces, incluyendo el salmón del Atlántico (*Salmo salar*), la cobia (*Rachycentron canadum*), lubina (*Dicentrarchus labrax*), dorada (*Sparus aurata*), el salmón real (*Oncorhynchus tshawytscha*), el pargo rojo (*Lutjanus peru*), y el jurel (*Seriola rivoliana*).

Los datos se pueden exportar en formatos .csv y Excel para facilitar la revisión y el análisis.

La cámara liviana facilita que una persona la instale, reubique o retire.

OBTÉNGA INFORMACIÓN ACTUALIZADA SOBRE BIOMASA PARA MEJORAR SUS OPERACIONES Y MAXIMIZAR INGRESOS.

BIOMASSPRO

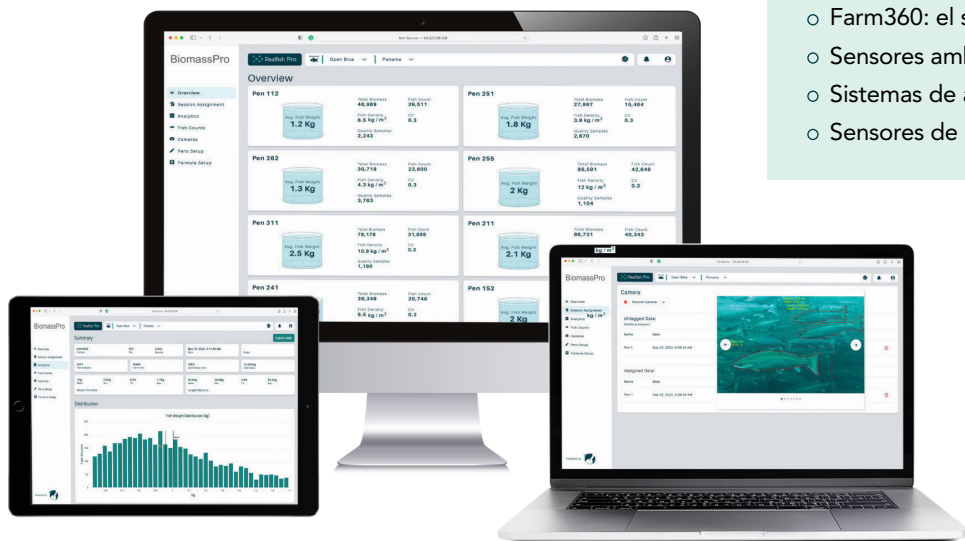
ESPECIFICACIONES DE LA CÁMARA

- Dimensiones: 29 cm x 16,5 cm/11,5" x 6,5"
- Material de la carcasa: Aluminio anodizado
- Clasificación de profundidad: 100 metros/328 pies
- Peso en el aire: 11,4 kg / 25 libras
- Peso en el agua: 7,5 kg / 16,5 libras
- Modo de operación: Batería autónoma para funcionamiento independiente o alimentación externa para funcionamiento continuo.
- Duración de la batería: 8 horas
- Tiempo de recarga de la batería: 4 horas
- Accesorios: Cable de alimentación de CA, cable de datos y abrazaderas de montaje



COMBÍNELO CON

- Farm360: el software de gestión acuícola de Innovasea
- Sensores ambientales aquaMeasure
- Sistemas de alimentación a base de agua de Innovasea
- Sensores de mareas y corrientes



Los paneles presentan datos de biomasa, así como distribuciones de tamaño y tendencias de crecimiento.

MÁS INFORMACIÓN

Visítenos hoy en www.innovasea.com



Sobre Innovasea

Innovasea diseña las soluciones acuáticas tecnológicamente más avanzadas del mundo para el seguimiento y el cultivo de peces, y las construye para soportar las condiciones más rigurosas. Nos asociamos con los clientes para entender perfectamente sus necesidades y resolver sus desafíos más urgentes. Nos impulsa el compromiso de hacer que nuestros ecosistemas oceánicos y de agua dulce sean sostenibles para las futuras generaciones. **Hoy. Mañana. Toda la vida.**